

# HOTEL İBRAHİM PAŞA

## SÜRDÜRÜLEBİLİRLİK RAPORU



## Rapor Hakkında

Otelimiz kurulduğu tarihten itibaren yerel kültür ve mirasa sahip çıkan ve onu konuklarına doğru biçimde aktarmayı görev bilen bir kimliğe sahiptir. Binamız otele dönüştürülürken tarihi dokusunu korumak esaslı bir yenileme çalışması yapılmıştır.

Bina içerisindeki değişimlerde ise yerel malzemelerin çağdaş bir çizgi ile kullanımına özen gösterilmiştir.

Otelimizin ismi yanı başında bulunan İbrahim Paşa Sarayı'ndan alınmış, web sitemizde ve otel içinde yazılı dökümanlarda konuklara binamız, saray ve İbrahim Paşa'nın tarihi rolü hakkında bilgi verilmektedir.

Birçok misafirin havalimanından sonra ilk durağı olan otelimizde, Türk kültürü yeme içme kültürünü ilk kez denemeleri açısından lobimizde lokum ikramı ve yeni giriş yapan misafirlere şerbet servisi yapmaktayız.

Konaklamaları boyunca misafirlere diledikleri zaman ücretsiz çay ve Türk Kahvesi ikramı yaparak misafirperverliğimizin önemli bir motifi olan bu gelenekle tanışmalarını sağlıyoruz.



Lobimizde ve odalarımızda İstanbul'un tarihi eserleri, Türkiye ve İstanbul ile ilgili yazılı bilgi ve fotoğraflar içiren onlarca değerli kitap bulunmaktadır. Bu sayede Ara Güler ve Mimar Sinan gibi değerli şahsiyetlerin kendileri ve eserleri hakkında daha fazla bilgi sahibi olunmasını ve ziyaretlerini anlamlandırmalarını hedefliyoruz.





2015 yılından itibaren odalara koyduğumuz etiketler ile misafirleri su ve enerji tüketimi konusunda duyarlı olmaları konusunda yönlendiriyoruz.

Bina içinde ve dışında kullanılan tüm ampulleri akkor yerine çok daha az enerji tüketen led ampuller ile değiştirmiş bulunmaktayız.

2023 yılı itibariyle sürdürülebilirlik çalışmalarımıza başladık. Bu doğrultuda gerçekleştirdiğimiz gelişmeyi; yönetimimiz, çalışanlarımız, konuklarımız, tedarikçilerimiz ve diğer tüm partnerlerimiz ile paylaşmayı ve böylece bu noktada yaratacağımız farkındalığı artırarak, ortak hedef ve başarılarla dönüştürebilmeyi amaçlamaktayız.

Bu hazırlanan sürdürülebilirlik raporu 2023-2024 yıl aralığındaki verileri içermektedir.

## Tesis Tanıtımı ve Tesis Özellikleri

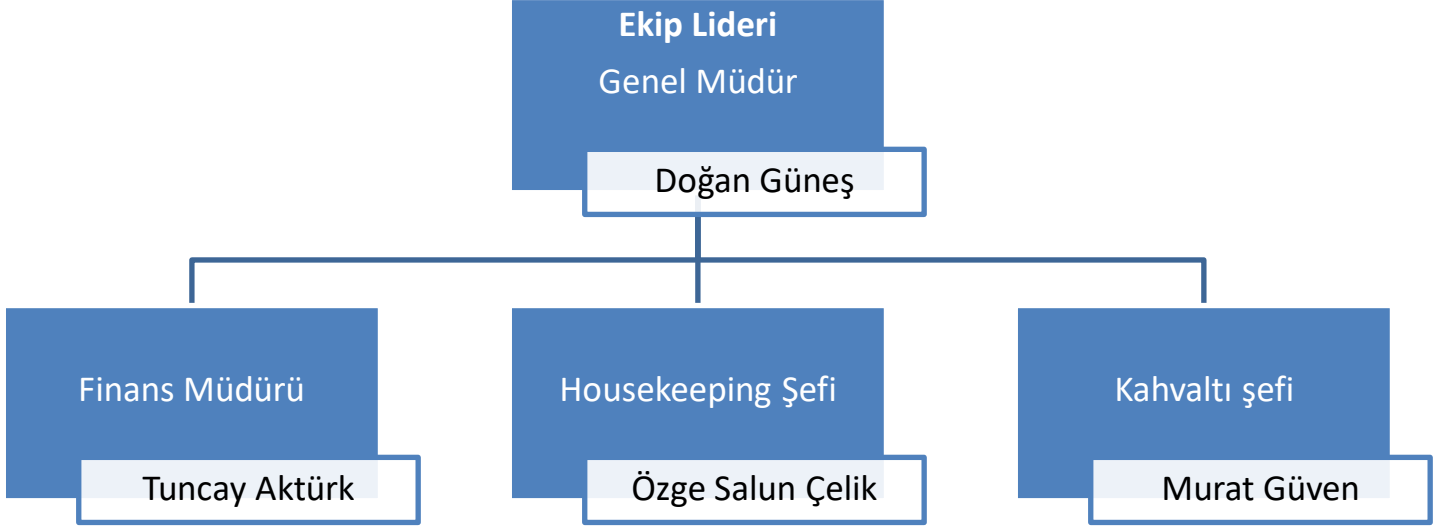


Otelimizde 24 adet oda bulunmakta ve tesisimiz yıl boyunca hizmet vermektedir. Oda/kahvaltı konseptli çalışan tesisimizin giriş katında 16 kişiye aynı anda hizmet verebilen bir kahvaltı salonu bulunmaktadır. İki bölümden oluşan lobimizde misafirlerin rahatça vakit geçirebilecekleri oturma grupları, kütüphanemiz ve resepsiyonumuz bulunmaktadır.

Binamızın en üst katında Sultanahmet Camii ve Marmara Denizi manzarası ile misafirlere bir seyir keyfi sunan açık hava bir teras bulunmaktadır.



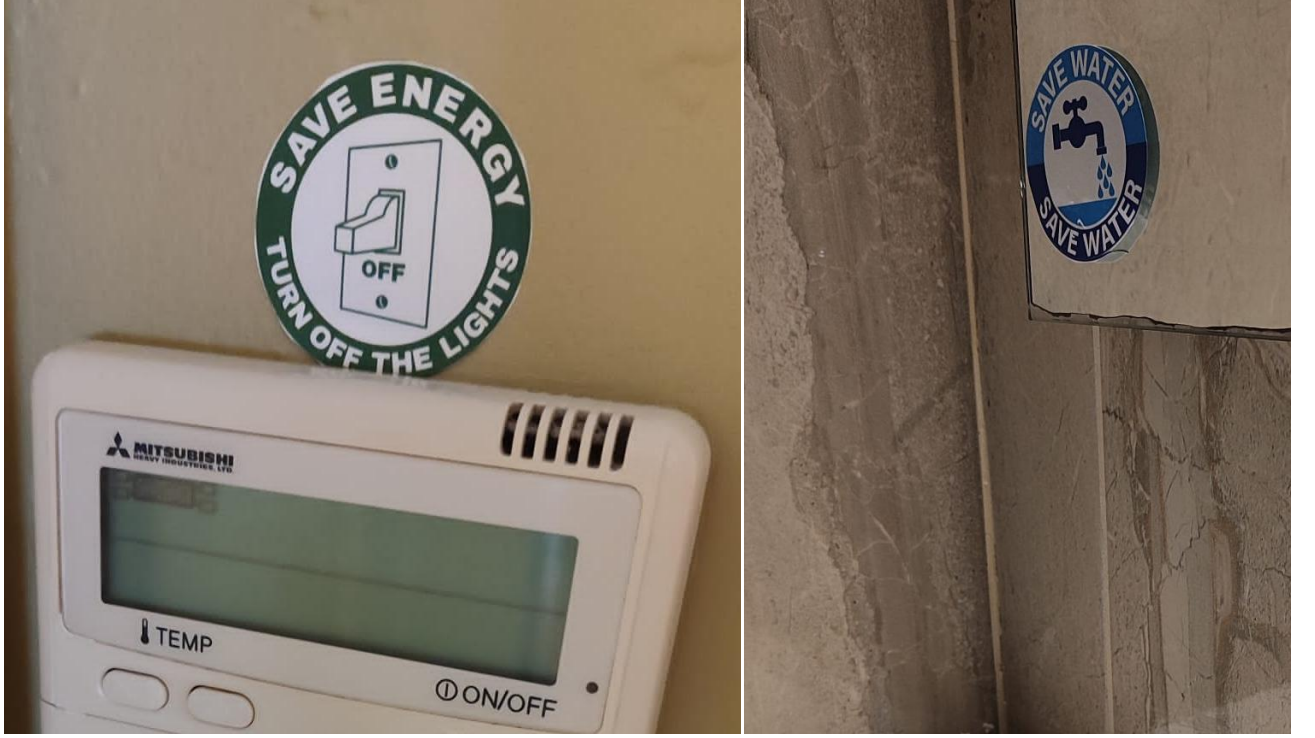
## Sürdürülebilirlik Ekibi





## Çevre Etkilerinin Azaltılması

2015 yılından itibaren odalara koyduğumuz etiketler ile misafirleri su ve enerji tüketimi konusunda duyarlı olmaları konusunda yönlendiriyoruz.



Bina içinde ve dışında kullanılan tüm ampulleri akkor yerine çok daha az enerji tüketen led ampuller ile deęiřtirmiş bulunmaktayız.



Yaptığımız elektrik ve elektronik satın alımlarında enerji etiketine dikkat ederek daha az elektrik kullanarak verimli çalışan ürünleri tercih etmekteyiz (örneğin saç kurutma makinesi, banyo fanları, minibar vb.).

Temizlik ürünlerinin seçimini çevreye daha az zarar veren doğal içerikli olanlardan yana yapmaktayız. Personeli bu ürünlerin doğru bir şekilde saklanması, kullanılması ve bitmiş ambalajlarının bertaraf edilmesi konusunda bilgilendirmekteyiz.

## Personel ve Çalışma Hayatı

Personel alımında yerel çalışanların istihdamına özen gösterirken, kadın ve erkek oranının korunmasına dikkat ediyoruz. Çalışanların çalışma saatleri ve görevleri beden ve ruh sağlıkları gözetilerek ayarlanmaktadır.

Doğum günü gibi özel günlerde sürpriz toplantılar düzenlenir.



Bir yandan üniversitede okuyarak çalışma hayatına devam eden personelin çalışma saatleri okul hayatında zorluk çekmeyeceği şekilde ayarlanmaya çalışılır.

Personel çevre bilinci, sürdürülebilir turizm ve uygulamada olası yenilikler hakkında bilgilendirilir.



# Kültürel Çalışmalar

Hazırlamış olduğumuz harita üzerinde misafirlere şehrin görülmesi gereken ören yerleri ve yerel ticarethaneleri hakkında bilgiler veriyoruz. Lobide bulunan panolarımızda şehirdeki kültür sanat faaliyetleri hakkında güncel haberler ve ayrıca ziyaretlerini zenginleştirecek öneriler sunuyoruz.

Misafirlere ülkemizin diğer bölgelerinin güzellikleri hakkında bilgi vererek, ülkeye tekrar gelmeleri hususunda teşvik ediyoruz. Bununla ilgili yerel acenteler ile işbirliği yapıyoruz.

## Sürdürülebilirlik Politikası ve Faaliyet Raporumuz

### Sürdürülebilirlik Taahhüdümüz

Özenli bir şekilde restore edilmiş tarihi bir binada yer alan 24 odalı İbrahim Paşa Oteli'nde sürdürülebilir turizm ilkelerine derinden bağlıyız. Çevresel etkiyi en aza indirmeye ve doğal dünyayı korumaya olan bağlılığımız yaptığımız her şeyin temelini oluşturur.

### Yıllık Sürdürülebilirlik Raporu

Hotel İbrahim Pasha, sürdürülebilir kalkınmayı desteklemek için başarılı bir iş ve kurumsal sorumluluğun el ele gittiğine inanmaktadır. Genel amacımız konuklarımızın, ekip üyelerimizin, çevrenin, yerel toplulukların ve tüm paydaşlarımızın sürdürülebilirlik çalışmalarımızı anlamalarını ve bunlardan faydalanmalarını sağlamaktır. Lütfen birkaç dakikanızı ayırıp kapsamlı sürdürülebilirlik politikamızı "İbrahim Paşa Oteli 2023 Yılı Sürdürülebilirlik Raporumuzla" birlikte inceleyin. Birlikte daha sürdürülebilir ve sorumlu bir gelecek yaratmaya birlikte katkı verelim.

### Çevresel Girişimlerimiz

Aşağıdaki temel hedefleri kapsayan kapsamlı bir çevre politikasına bağlıyız:

- İlgili tüm çevresel düzenlemelere ve endüstri standartlarına uygunluk.
- Tehlikeli atıkların çevre mevzuatına uygun olarak uygun şekilde bertaraf edilmesi ve sürekli yönetiminin sağlanması.
- Kaynak azaltma ve özenli atık geri kazanım çabaları yoluyla kirliliğin önlenmesi.
- Etkili atık ayırma çözümlerinin uygulanması.
- Enerji ve doğal kaynakların optimum kullanımı, gereksiz tüketimin en aza indirilmesi.
- Gelişen teknolojilerin entegrasyonu ile tesisimizin verimliliğinin sürekli artırılması.
- Düzenli eğitim ve öğretim programları aracılığıyla personelimiz arasında çevre bilincini geliştirmek.

## **Sürdürülebilirlik Felsefemiz**

Hotel Ibrahim Pasha, hem operasyonlarımızda hem de misafir hizmetlerimizde sürdürülebilirlik odaklı bir yaklaşımı benimsiyor. Genel amacımız doğal ve sosyal çevrelerle uyum sağlamak, yerel toplulukları geliştirmek ve gelecek nesillere daha sürdürülebilir bir dünyanın kalıcı mirasını bırakmaktır.

## **Sürdürülebilirlik Felsefemizin Temel Unsurları**

Tüm faaliyetlerimizde temiz ve yenilenebilir enerji kaynaklarının benimsenmesi.

- Karbon emisyonlarını azaltmak için sıkı enerji verimliliği önlemleri.
- Su tüketimini en aza indirmek için ihtiyatlı su yönetimi uygulamaları.
- Gereksiz israfı önlemek için atık azaltma stratejileri.
- Tüm paydaşlar için insan hakları, sağlık ve risk yönetiminin önceliklendirilmesi.
- Faaliyetlerimizin ekonomik, sosyal ve çevresel etkilerinin dikkatli bir şekilde değerlendirilmesi.
- Bölgemizde konukların ihtiyaçlarının karşılanması ve çevre yönetimi.
- Destinasyonumuzdaki kültürel ve doğal zenginliklerin korunması.
- Yerel istihdama ve toplumun refahına katkıda bulunmak.

## **Sürdürülebilirlik Neden Önemli**

Gezegенimizin kaynakları ve taşıma kapasitesi sınırlıdır; ancak insan tüketim kalıpları çoğu zaman aksini göstermektedir. Bu küresel zorluğa yanıt olarak, çevreye duyarlı tüketicilerin sayısının giderek arttığının farkındayız. Bu değişim işletmeler için hem baskı hem de fırsat sunuyor. Turizm bağlamında sektörümüz doğanın güzelliklerine, tarihi zenginliklerine, kültürel mirasına ve coğrafi harikalarına dayanmaktadır. Bu unsurlar turizm ürünlerimizin temelini oluşturarak sürdürülebilirliği operasyonlarımızın önemli bir unsuru haline getiriyor.